



Ajuntament d'Elx

# **PLAN MUNICIPAL DE INFRAESTRUCTURAS ESTRATÉGICAS**

para la competitividad  
y la sostenibilidad

## **Inversión en infraestructuras, clave para el desarrollo de Elche**

Las infraestructuras son determinantes de la productividad y competitividad de la economía y de las empresas, y asimismo son también elemento esencial para la eficiencia productiva y la cohesión social y territorial, especialmente en municipios con un grado de desarrollo industrial elevado como lo es el nuestro.

Las infraestructuras de transporte, viarias y ferroviarias, son un factor clave para el crecimiento económico y del empleo.

Es indudable que la dotación de infraestructuras de transporte en nuestro municipio ha mejorado sensiblemente en los últimos años.

Desde la aprobación del PGOU de 1998 se han ejecutado diversos proyectos que han tenido un indudable impacto positivo en la ciudad:

1. Tramo de la autovía del Mediterráneo A-7, desde la A-70 a Monforte del Cid (Autovía del Camino de Castilla)
2. Tercer carril autovía A-7 entre Elx y Crevillent
3. Duplicación y mejora de trazado en la Carretera de Aspe (CV-84)
4. Ampliación y mejora de la Carretera de Dolores (CV-855)
5. La Vía Parque Elche-Alicante (CV-86)
6. Duplicación carretera N-340 entre Elx y Crevillent
7. Circunvalación Este y Sur de Elche (EL-20), en su primera fase
8. Variantes de El Altet y La Marina en la carretera N-332
9. El nuevo acceso ferroviario de alta velocidad así como la nueva estación de Elche

Sin embargo, se considera necesario continuar invirtiendo en infraestructuras con el fin de mejorar la conectividad y el acceso físico de Elche al resto de España, y en especial con el resto de los Estados miembros de la Unión Europea, como medio de fortalecer nuestra competitividad e impulsar la productividad.

Asimismo, el objetivo de la internacionalización de la empresa ilicitana requiere igualmente facilitar las conexiones con el resto de España y Europa, circunstancia especialmente relevante para el crecimiento de determinadas actividades como el turismo, la agricultura y la industria.

Por ello consideramos la inversión en infraestructuras viarias y ferroviarias, clave para el crecimiento económico y del empleo de Elche.

**El Plan Municipal de Infraestructuras Estratégicas para la Competitividad y Sostenibilidad,** constituye la expresión de los **proyectos estratégicos en materia de comunicaciones y transporte,** cuyo desarrollo se considera esencial para la mejora de la competitividad y el impulso de la productividad del tejido empresarial del municipio de Elche, y por ende, para el crecimiento económico y del empleo.



# INDICE

Nº	Vial	Actuación
1º	Ronda Sur	Segunda fase y ejecución de actuaciones conexas de la 1ª fase
2º	N-338	Duplicación calzada accesos al aeropuerto Alicante-Elche
3º	AP-7	Liberación peaje segunda circunvalación Alicante-Valencia
4º	A-70	Conexión directa de Elche Parque Empresarial con A-70
5º	A-70	Nuevo vial de conexión directa de la Estación del AVE con A-70
6º	A-7	Tercer carril tramo completo Elche-Murcia
7º	A-31	Tercer carril tramo Elche-Villena
8º	CV-865	Duplicación completa Elche-Santa Pola
9º	Red autovías	Mejora de la visibilidad de Elche en la señalización informativa viaria

# 1.- Ronda Sur

La Ronda Sur de Elche es una infraestructura de gran importancia para la distribución del tráfico con destino a distintos puntos del municipio, así como el que se dirige hacia otras localidades. Su capacidad, gracias a los distintos nudos del vial, hace que los vehículos no se vean obligados a entrar en el casco urbano, mejorando la comunicación desde las autovías A-7 y A-70 con el entorno metropolitano de la ciudad y otras vías importantes de acceso a poblaciones costeras próximas.

La obra construida en la primera fase es de 1'4 km de autovía, 4'3 km de ronda urbana de doble calzada, 8'5 km de carril bici, 3'8 km de vías de servicio, 10 glorietsas y 18 estructuras.



**Ronda Sur**

## Segunda Fase:

- Finalización de la redacción del proyecto
- Inclusión del importe de la inversión en los Presupuestos Generales del Estado
- Licitación de la obra

Este segundo tramo para finalizar la Circunvalación Sur de Elche y así completar el anillo exterior de la ciudad tiene una longitud de 2'4 km que van desde la Carretera del León hasta la Ronda de Carrús con un puente sobre la N-340 entre Elche y Crevillente.

# Primera Fase: actuaciones conexas pendientes de ejecución:

- Pendiente de recepción Ronda sur, condicionada a la modificación del proyecto de ajardinamiento
- Paso ciclista elevado sobre EL-20 en intersección con Vía Parque
- Rotonda pendiente de ejecución en las inmediaciones del Estadio Elche CF



## 2.- Carretera Nacional N-338

La carretera N-338 es el acceso principal al aeropuerto Alicante-Elche situado en nuestro municipio.

Sirve de conexión entre las carreteras N-332 y la autovía A-70, y se convierte en un verdadero by-pass entre ambas vías, además de completar la circunvalación a Alicante (A-70) al permitir a los usuarios de la N-332 con origen o destino en cualquiera de las poblaciones costeras del sur de Alicante rodear el casco urbano y facilitar el acceso a la zona norte de la ciudad.



**Carretera Nacional N-338**



## N-338 Duplicación calzada accesos al aeropuerto Alicante-Elche:

4,75 km en el tramo entre la N-332 y la A-70 con 4 viaductos, 2 pasos superiores y 2 pasos inferiores.

## 3.- Autopista de Peaje AP-7

La autopista del Mediterráneo o AP-7 es un eje que comunica toda la costa mediterránea española desde la frontera con Francia hasta Cádiz.

El tramo denominado autopista de Circunvalación de Alicante se inauguró en 2007 convirtiéndose en el segundo cinturón, tras la A-70. Esta nueva circunvalación bordea la comarca y discurre entre el final de la AP-7 en Campello hasta el enlace con la A-7 en Elche. La autovía del Camino de Castilla es un tramo intermedio incluido en esta circunvalación, que conecta Elche con la A-31.



# Autopista de Peaje AP-7



**AP-7 (Segunda circunvalación de  
Alicante – Valencia)  
Liberación completa del peaje**

## 4 y 5.- Autovía de Circunvalación A-70

La A-70 es el primer cinturón de circunvalación de Alicante, el que pasa más próximo a la ciudad, libre de peaje, en contraposición al segundo cinturón (que está englobado en la AP-7), que es de pago.

Inicia su recorrido en el enlace con la AP-7 a la altura de Campello, se dirige hacia el sur entre las poblaciones de Muchamiel y San Juan de Alicante, a continuación bordea por el norte la ciudad de Alicante pasando entre ésta y las poblaciones del área metropolitana como San Vicente del Raspeig. A partir de ahí se dirige a Elche donde se incorpora a la A-7 y finaliza su recorrido.



## Autovía de Circunvalación A-70

Conexión  
directa:

de “Elche  
Parque  
Empresarial”  
con la  
autovía  
A-70





**Nuevo vial:  
Conexión  
directa de la  
Estación del  
AVE con la  
autovía  
A-70**

## 6.- Autovía A-7

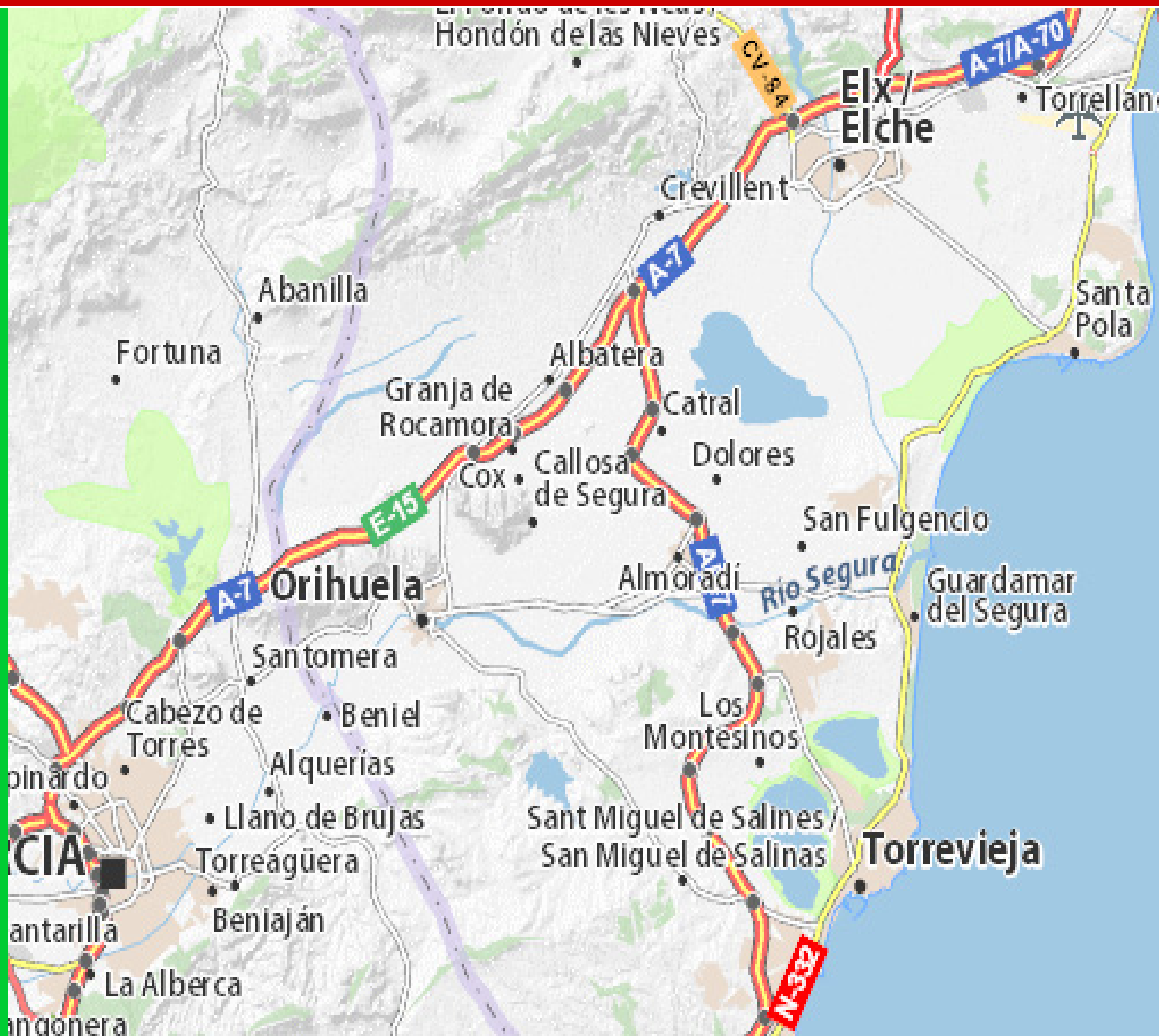
La A-7 o autovía del Mediterráneo empieza en Algeciras y finaliza en Barcelona. El tramo en el que se encuentra Elche, entre Murcia y Alicante data de 1990 y fue una continuación de la AP-7, que solo transcurría desde la Frontera francesa hasta Alicante, pero de carácter gratuito.

Sólo desde el Km 702 al 724 se correspondía con la AP-7 contando con tres carriles por sentido. El proyecto para completar el tercer carril en la autovía A7 es esencial, siendo el tramo entre Elche y Murcia una vía con alta intensidad de tráfico, lo cual provoca atascos y frecuentes episodios de congestión.



**Autovía A-7**

**Autovía  
A-7:  
Tercer  
Carril  
tramo  
Elche-  
Murcia**



## 7.- Autovía A-31

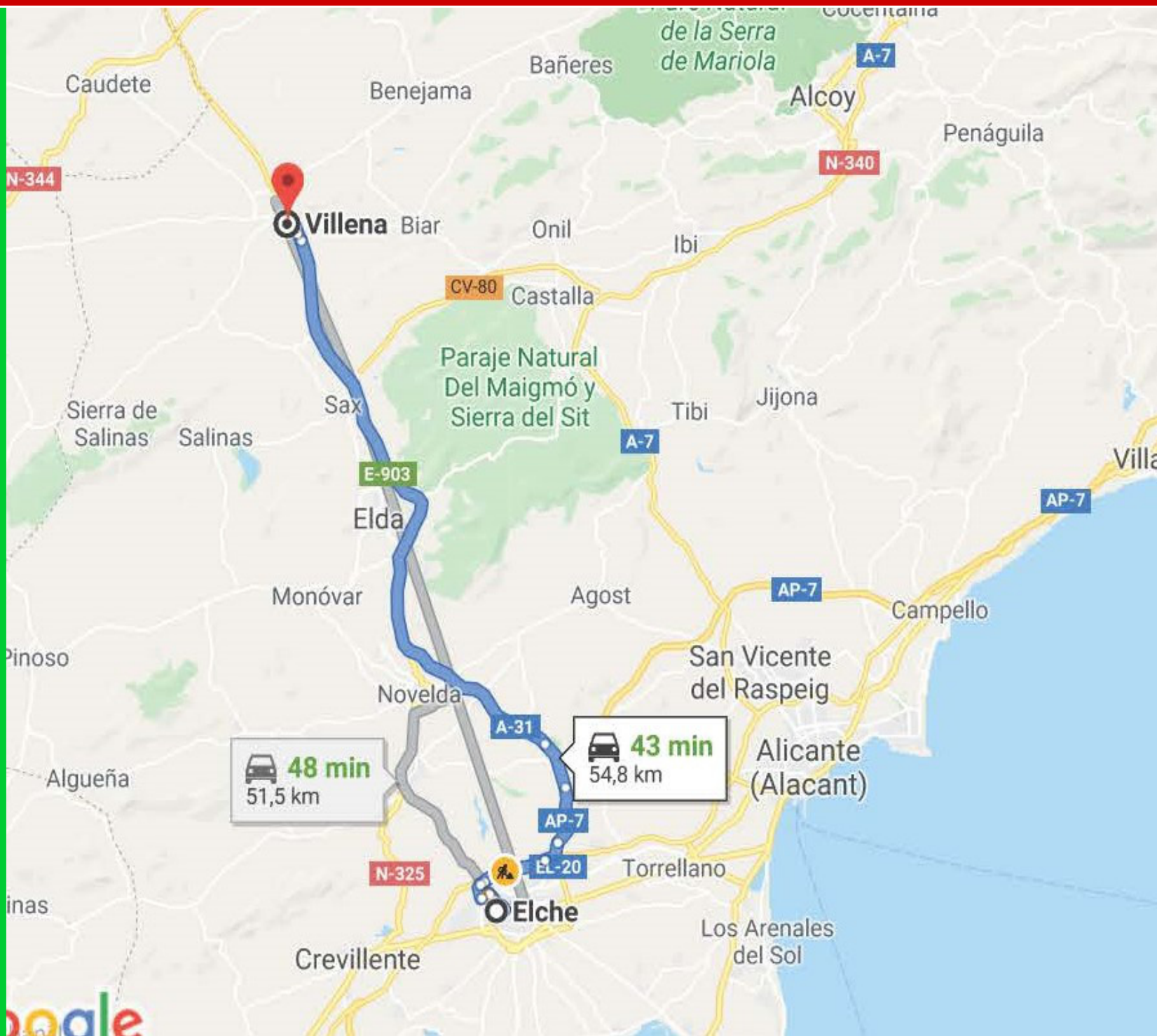
La autovía de Alicante o A-31 une Madrid con Albacete y Alicante. Es un vial muy concurrido, sobre todo en el período estival, ya que supone una conexión del centro peninsular con la costa mediterránea, zona turística de playa por excelencia para los ciudadanos de dicha zona.

Entra en la provincia pasando por las poblaciones de Villena, Sax, Petrel, Novelda, Elche, Crevillente, Aspe y Monforte del Cid donde se encuentra el enlace con la A-7 que va hacia Elche y finaliza en el puerto de Alicante. Está altamente colapsada en algunos tramos siendo un vial de alto riesgo de accidentes entre Elche y Villena.



**Autovía A-31**

**Autovía  
A-31:  
Tercer  
Carril  
tramo  
Elche -  
Villena**



## 8.- Carretera CV-865

La carretera CV-865 entre Elche y Santa Pola pertenece a la red autonómica de secundarias de la GVA, y tiene una longitud de 12 kilómetros, siendo el vial que permite comunicar ambas localidades directamente y de una manera rápida.

Esta carretera soporta una elevadísima intensidad de tráfico, especialmente en verano. Por ello, la duplicación de todo su recorrido es de vital importancia para mejorar las condiciones de circulación y la seguridad. El proyecto de desdoblamiento, con una inversión de unos 12 millones de euros, la convertirá en un vial con dos calzadas de dos carriles cada una, separadas por una mediana de 1,20 metros de ancho con alumbrado, un carril ciclopeatonal de tres metros de ancho en una de las márgenes y paradas de transporte público.

La previsión anunciada por la Conselleria de Obras Públicas es que la duplicación se haya completado en la presente legislatura. En estos momentos se hallan en proceso de evaluación las ofertas presentadas a la licitación del primer tramo correspondiente al término ilicitano, entre la Vereda de Sendres y el acceso a la pedanía de Valverde, de 1,5 km.



**Carretera CV-865**

# Carretera CV-865:

Duplicación  
completa  
carretera  
Elche -  
Santa Pola



## 9.- Red de autovías y autopistas Españolas del entorno de Elche



# Mejora de la visibilidad de Elche en la señalización informativa viaria

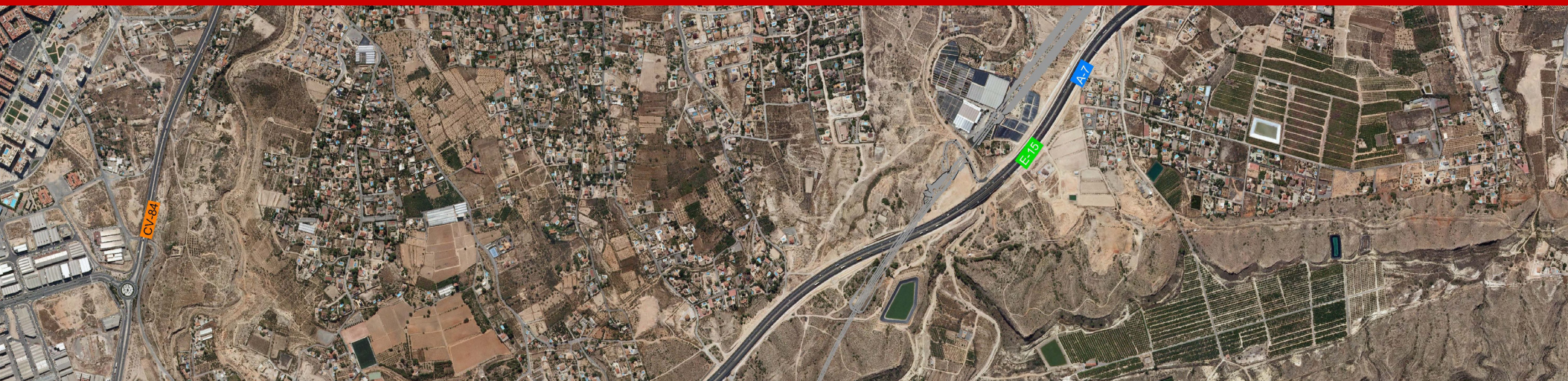
Desde el Ayuntamiento se considera que la información sobre la forma de llegar a Elche, en la red española de viales de alta capacidad, es manifiestamente mejorable.

Atendiendo a las especiales características poblacionales y de actividad económica de Elche, además de su interés cultural y patrimonial, se hace imprescindible la mejora de su visibilidad en la señalización viaria.

En particular, en las autovías ubicadas en las provincias de Valencia y Alicante, y en las Comunidades limítrofes, Castilla-La Mancha y Murcia, emisoras netas de tráfico hacia Elche, para facilitar la orientación, identificación del destino y la circulación de vehículos hacia nuestra ciudad.

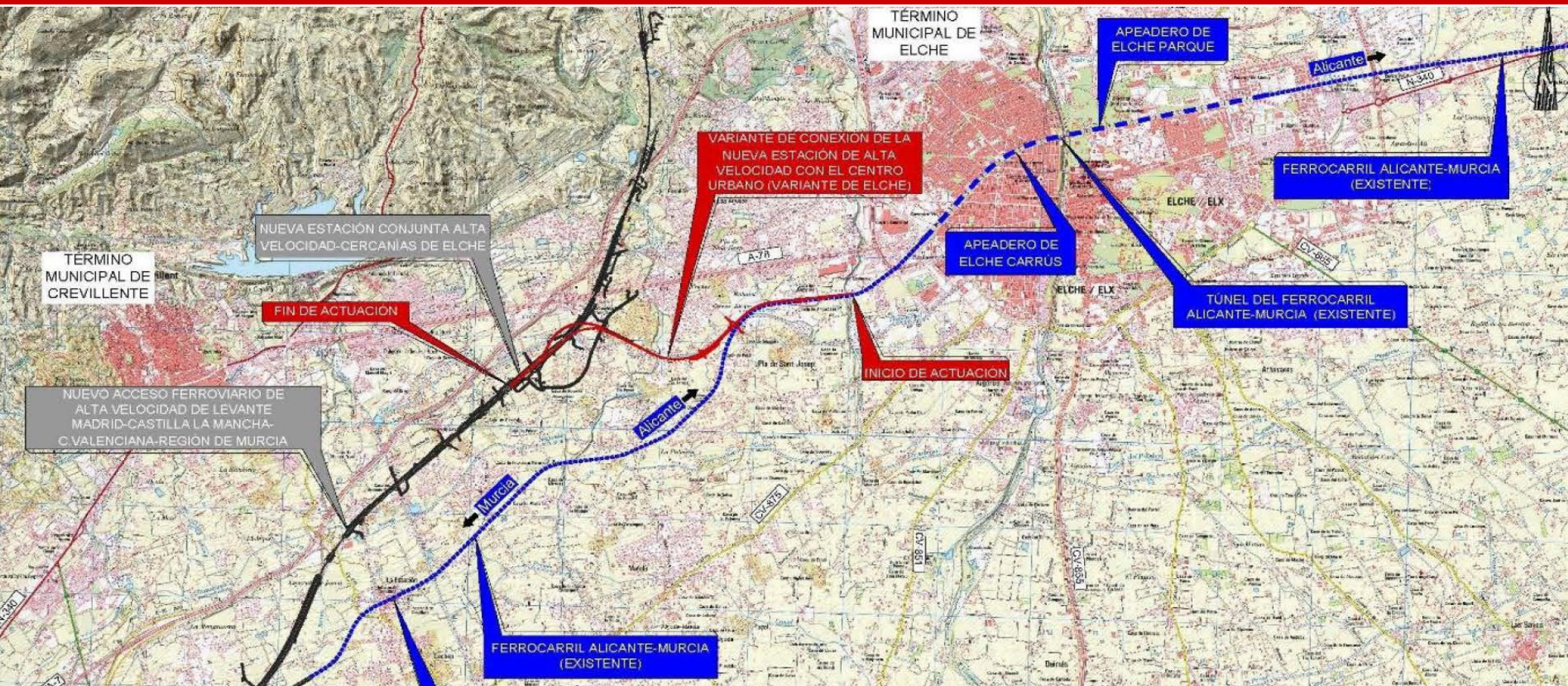


# INFRAESTRUCTURAS FERROVIARIAS



# INDICE

Nº	Actuaciones
10º	Entrada en servicio Ramal del AVE Madrid – Albacete – Elche - Murcia
11º	Duplicación Línea Cercanías Alicante - Elche
12º	Supresión paso a nivel de Torrellano
13º	Conexión Línea Cercanías Alicante – Elche – Murcia con estación del AVE
14º	Conexión Línea Cercanías Alicante – Elche – Murcia con el aeropuerto
15º	Creación de una estación de pasajeros en la Línea Cercanías
16º	Conexión viaria estación del AVE con la Vía Parque Elx – Crevillent
17º	Prolongación y duplicación túnel del ferrocarril
18º	Construcción de paso elevado en la zona Este – Nuevo Altabix



**10.- Entrada en servicio a la mayor brevedad del Ramal del AVE Madrid – Elche – Murcia, que conectará Elche directamente con Madrid**





## 12.- Supresión del Paso a Nivel de Torrellano

## 13.- Conexión de la línea de Cercanías Alicante – Elche – Murcia con la Estación del AVE



Incluida en el estudio informativo de la Red Arterial Ferroviaria de Elche: duplicación del túnel y variante de conexión de la nueva Estación de Alta Velocidad con el Centro Urbano (en redacción desde 2011)

## 14.- Conexión de la Línea de Cercanías Alicante - Elche - Murcia con el aeropuerto Alicante - Elche



Incluido en el estudio informativo de la RAFA, Red Arterial Ferroviaria de Alicante (2010)

## 15.- Creación de una estación de pasajeros en la Línea de Cercanías Alicante – Elche – Murcia para favorecer el acceso al conjunto socio-económico compuesto por Torrellano, IFA y Elche Parque Empresarial



Incluida en el estudio informativo de la Red Arterial Ferroviaria de Elche: duplicación del túnel y variante de conexión de la nueva Estación de Alta Velocidad con el Centro Urbano (en redacción desde 2011)

## 16.- Prolongación y duplicación del túnel del ferrocarril, a su paso por suelo urbano en el término municipal de Elche



Incluida en el estudio informativo de la Red Arterial Ferroviaria de Elche: duplicación del túnel y variante de conexión de la nueva Estación de Alta Velocidad con el Centro Urbano (en redacción desde 2011)

# 17.- Impulso de la conexión viaria de la Estación del AVE de Elche con la Vía Parque Elx - Crevillent



Incluido inicialmente en el proyecto de la Estación del AVE


# 18.- Construcción de Paso Elevado sobre Línea Ferroviaria en la zona Este – Nuevo Altavix



Incluido en el estudio de integración del FFCC (2008)

# AJUNTAMENT D'ELX. Plan de Infraestructuras Estratégicas para la Competitividad y la Sostenibilidad





**GOBIERNO DE ESPAÑA**

**MINISTERIO DE FOMENTO**

SECRETARÍA DE ESTADO DE INFRAESTRUCTURAS, TRANSPORTE Y VIVIENDA  
SECRETARÍA GENERAL DE INFRAESTRUCTURAS  
DIRECCIÓN GENERAL DE CARRETERAS

**CARACTERÍSTICAS GENERALES**

Longitud del tramo	4,75 km
Presupuesto de adjudicación (IVA incl.)	18.535.094,60 €
Explotaciones estimadas	7.107.635,26 €
Asistencia Técnica Control y Vigilancia	821.548,22 €
Redacción del proyecto	610.993,39 €
<b>INVERSIÓN TOTAL</b>	<b>27.075.271,47</b>

**CARACTERÍSTICAS TÉCNICAS**

Velocidad del proyecto	100 Km/h
Ancho de calzada	7 m
Ancho de arcones	2,5 m (ext)+ 1 m (int)
Enlaces	4
Viaductos	4
Pasos superiores	2
Pasos inferiores	2
Muros	3

**PRINCIPALES UNIDADES DE OBRA**


Excavación	365.000 m <sup>3</sup>
Terraplen	432.000 m <sup>3</sup>
Hormigón estructural	13.450 m <sup>3</sup>
Acero	1.280.000 Kg
Estabilizado de cemento	88.400 m <sup>3</sup>
Mezclas bituminosas en caliente	63.000 t
Vigas artesas	310 m
Vigas doble T	675 m
Pilotes	830 m

**ORDENACIÓN ECOLÓGICA**

Hidrosiembra	87.000 m <sup>2</sup>
Plantaciones	27.750 ud
Extensión de tierra vegetal	181.500 m <sup>2</sup>
Pantalla acústica	2.500 m <sup>2</sup>
Pantalla opaca metálica de 2,5 m para fauna y vías pecuarias	310 m

**SECCIÓN TIPO EN RECTA**

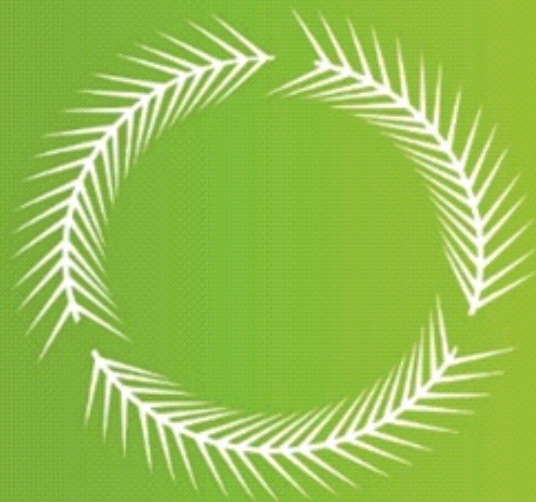




ENLACE 4 A-70

TORRELLANO

RENTO PARRAL



# ELX 2030

*#Sostenibilitat #Ecoinnovació #Creativitat #Digitalització*